

Le voyage magnétique de Louise



FÊTE DE LA SCIENCE 2021 | SIMUSANTÉ

IFMEM

INSTITUT DE FORMATION DES MANIPULATEURS
D'ÉLECTRORADIOLOGIE MÉDICALE - CHU AMIENS PICARDIE





Réalisé par les étudiants de l'IFMEM

Imène Boubhass (illustratrice),

Loubna El Kabbaj,

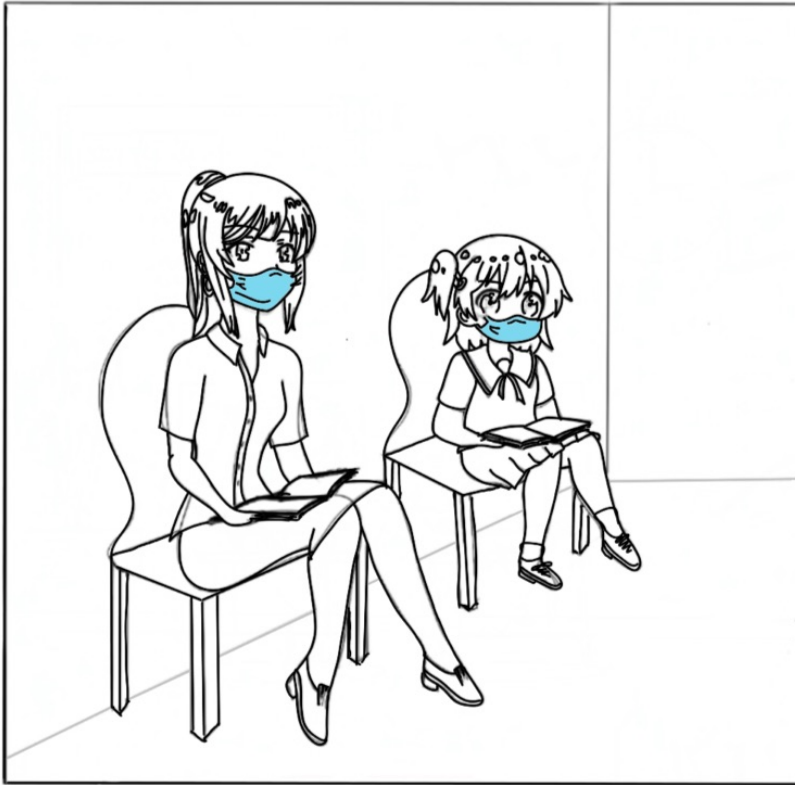
Selma Darif,

Justine Jan,

Pauline Leduc

et Claire Souliyavong

Louise est en salle d'attente avec sa maman pour sa première irm.
Aujourd'hui c'est une irm cérébrale pour analyser la tête de Louise...

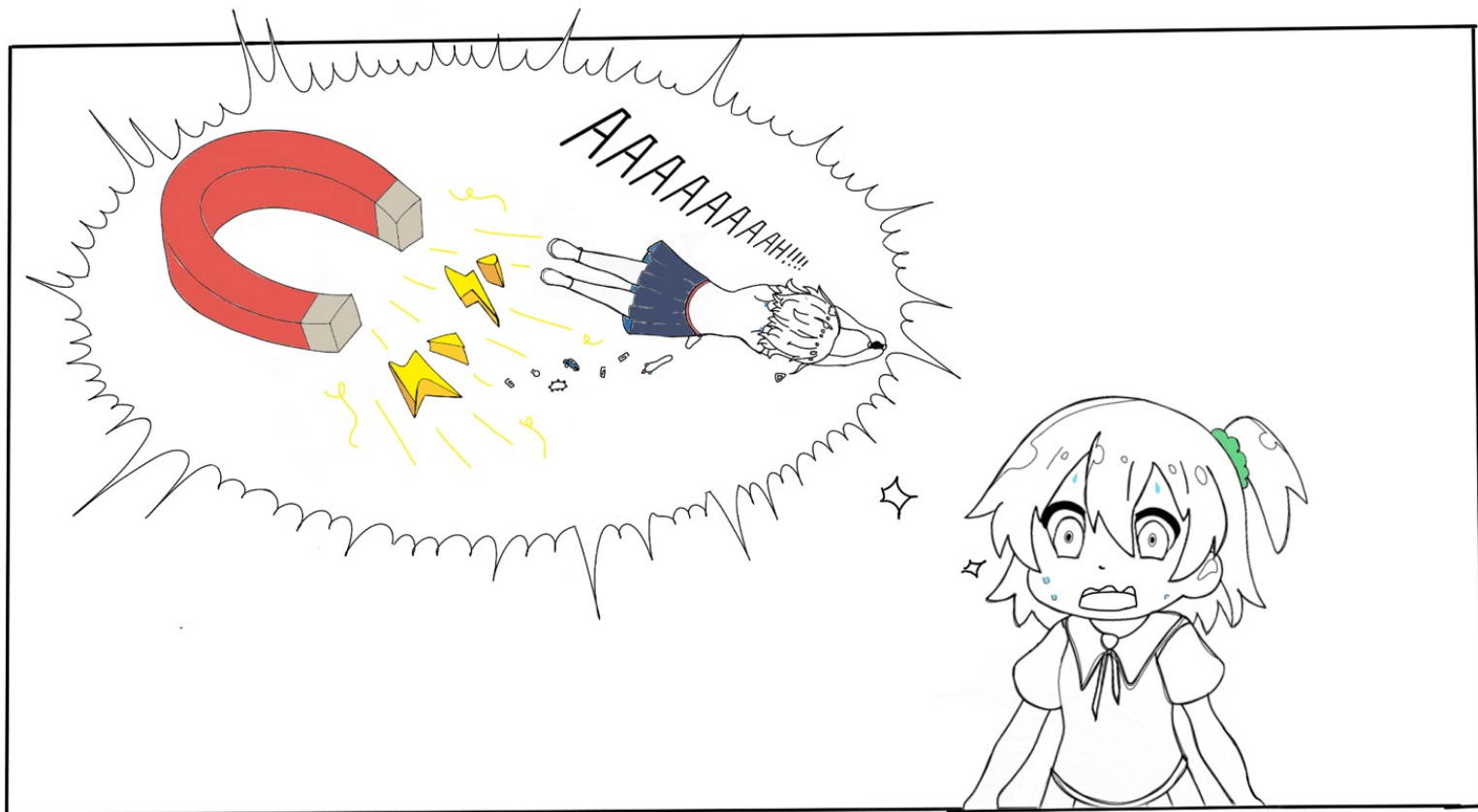


Tu vas devoir enlever tous tes vêtements,
et mettre cette blouse !

Pourquoi ??

Car la machine c'est comme un gros aimant .
qui attire tout ce qui est magnétique
comme tes jouets , ton bracelet, ta barrette,
les bijoux de maman...

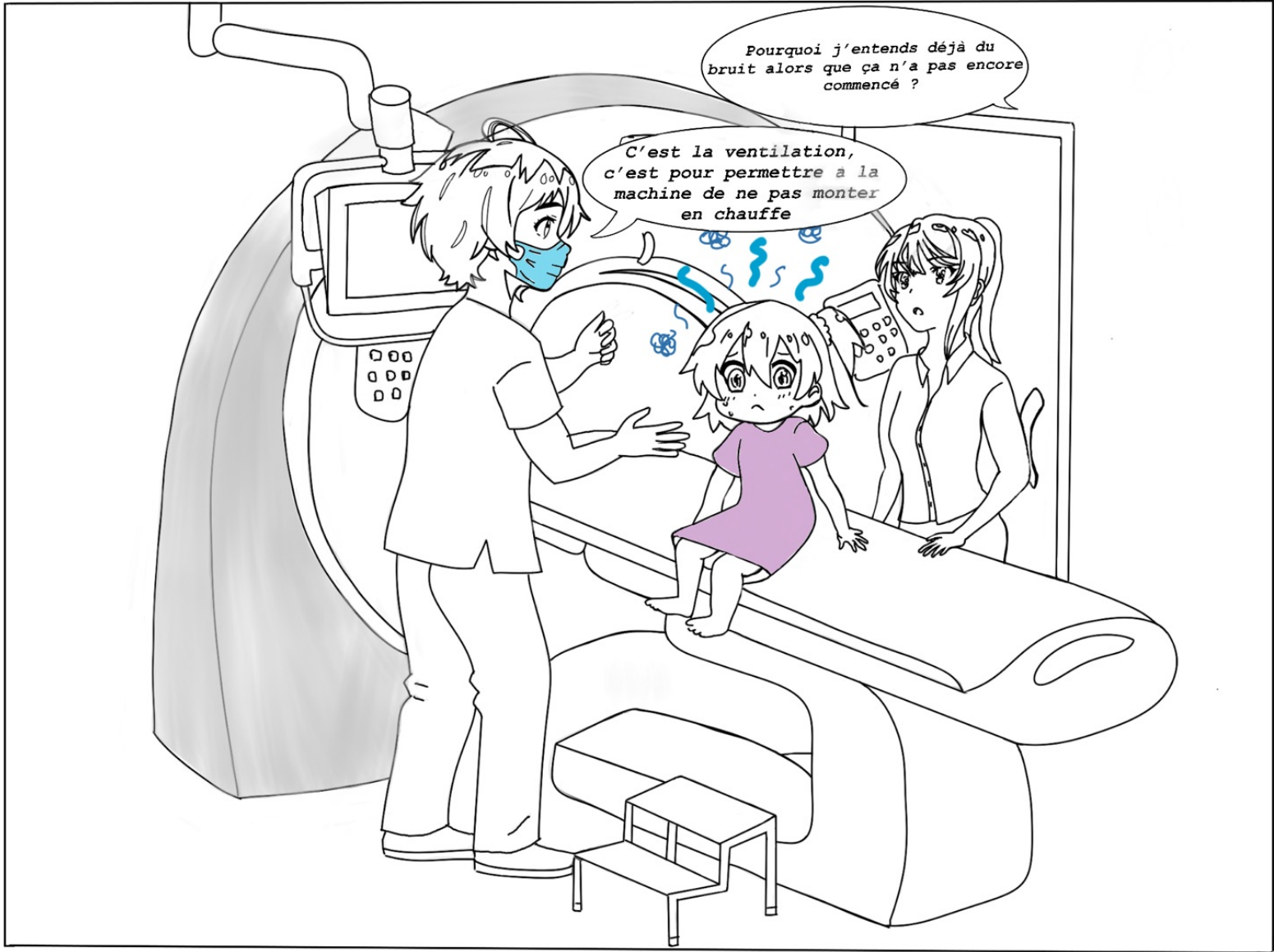
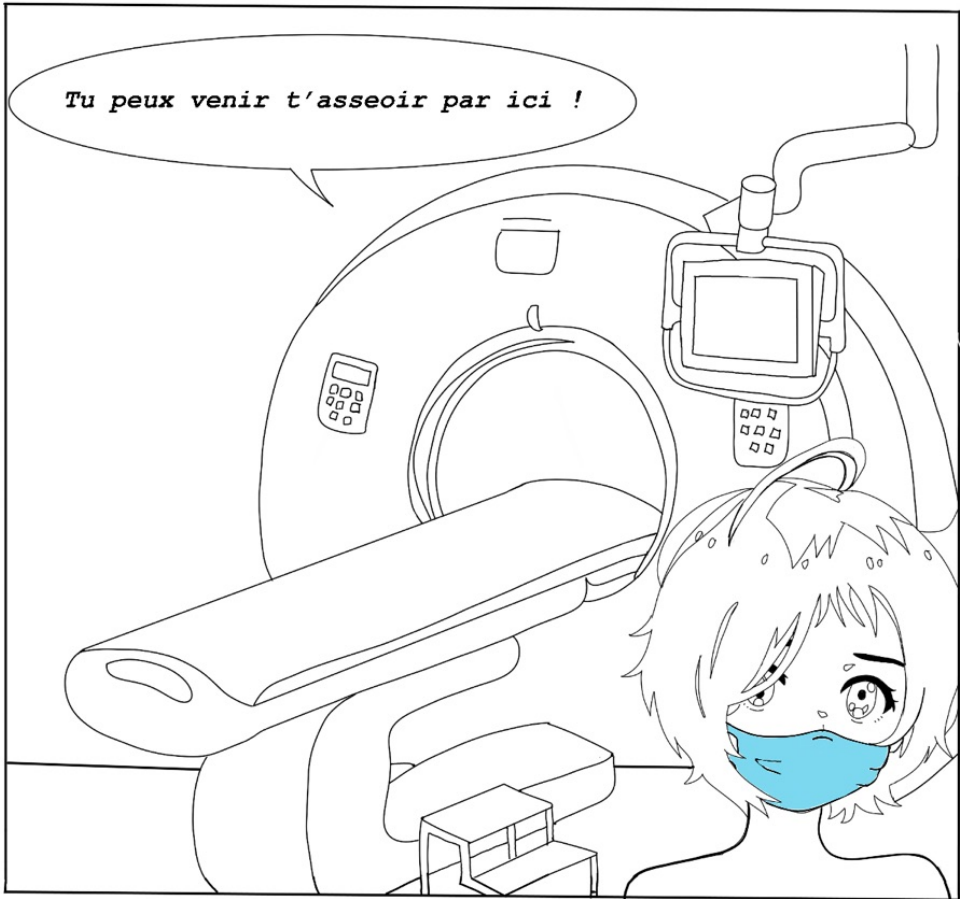


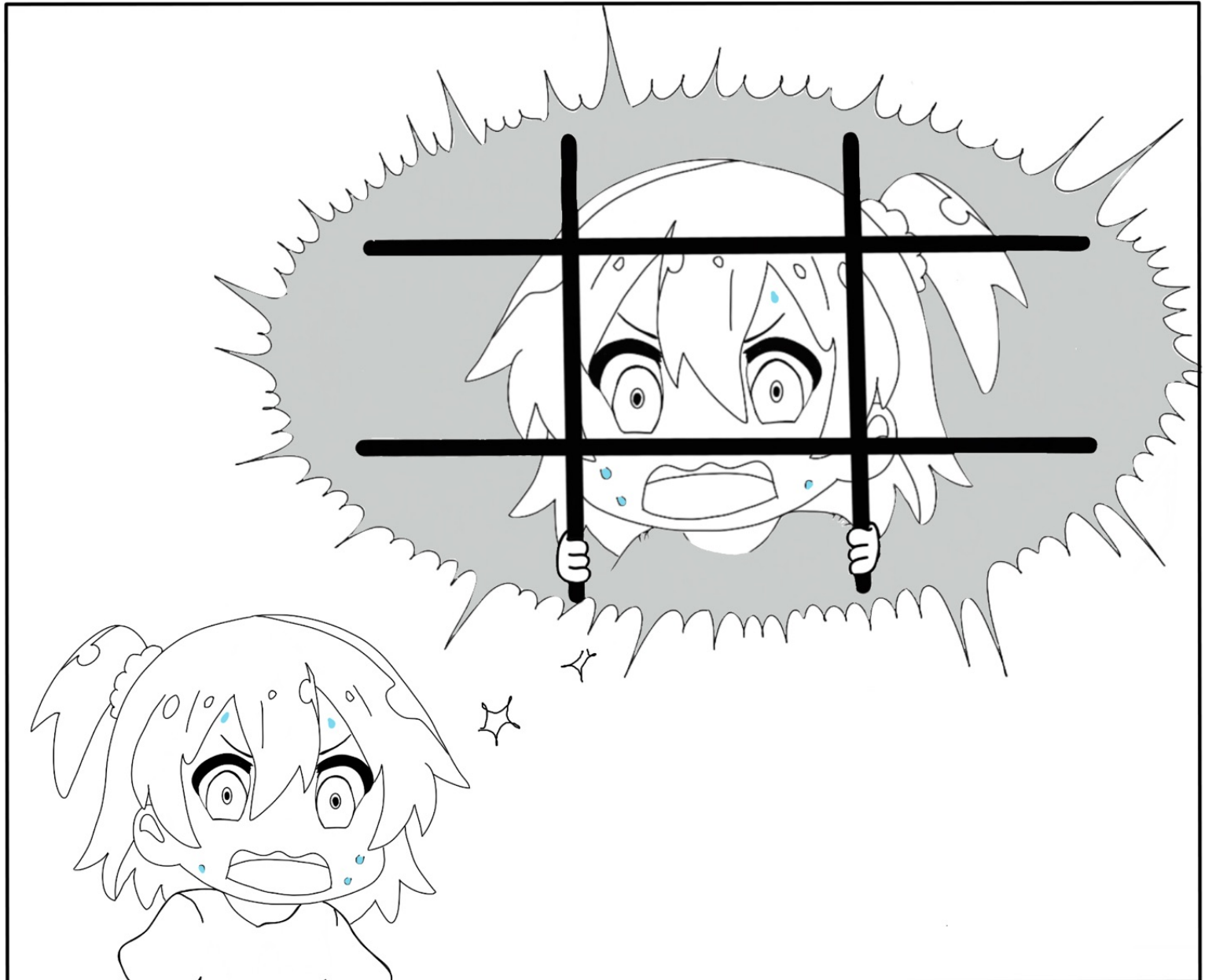
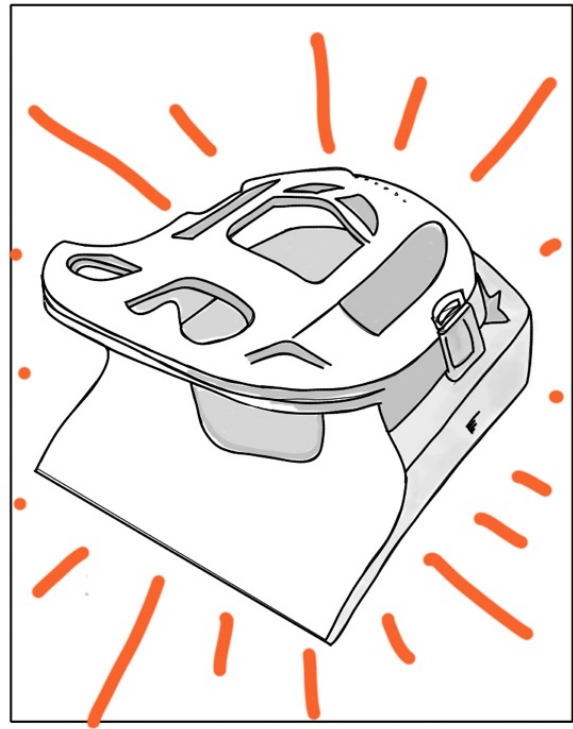
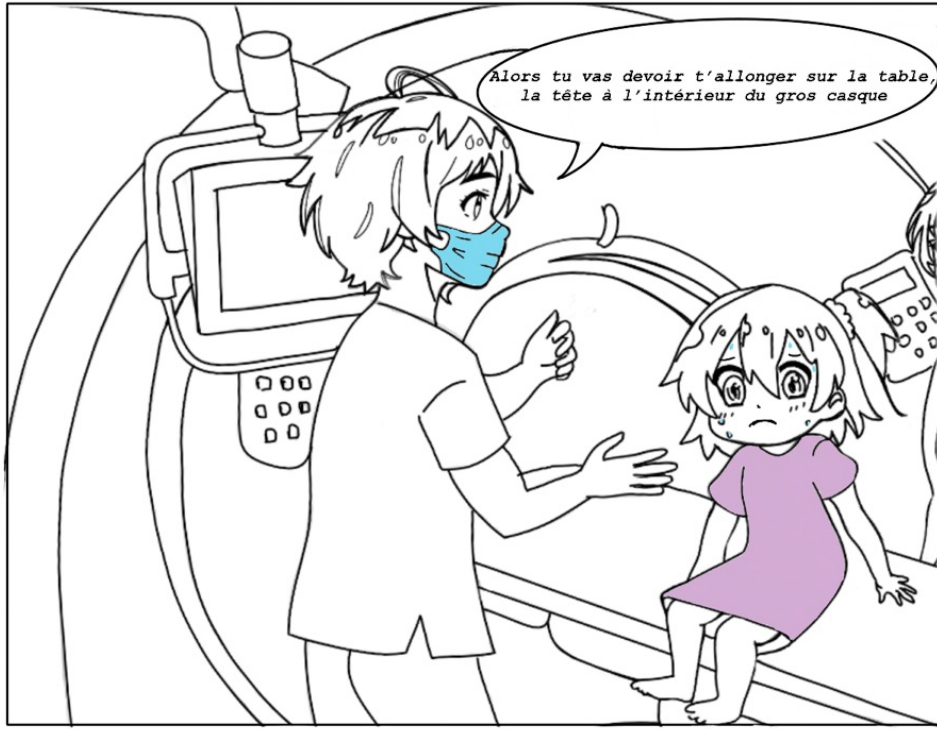


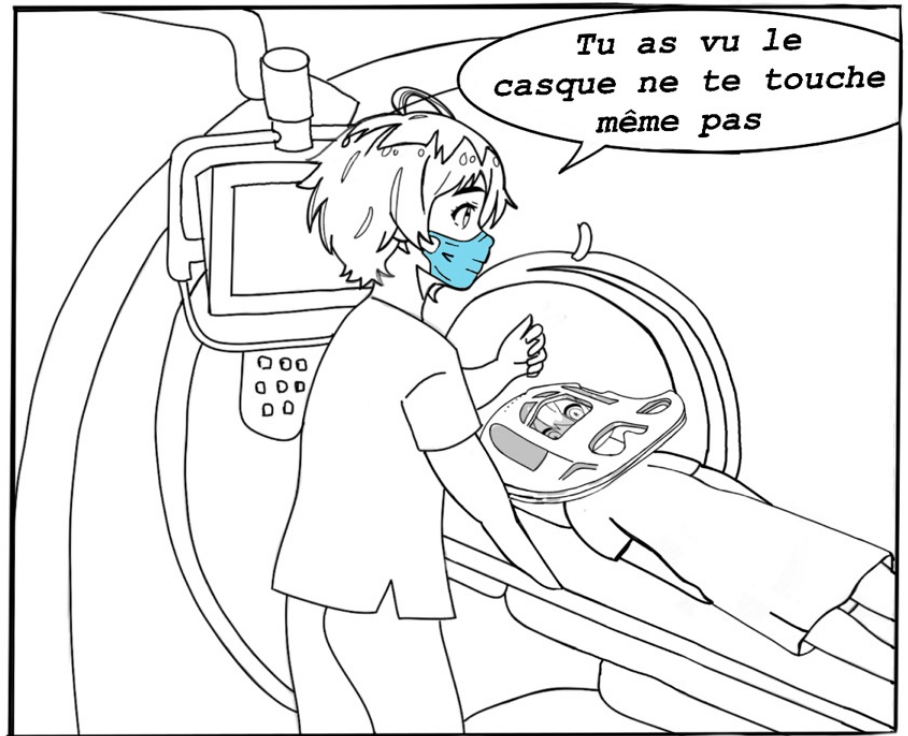
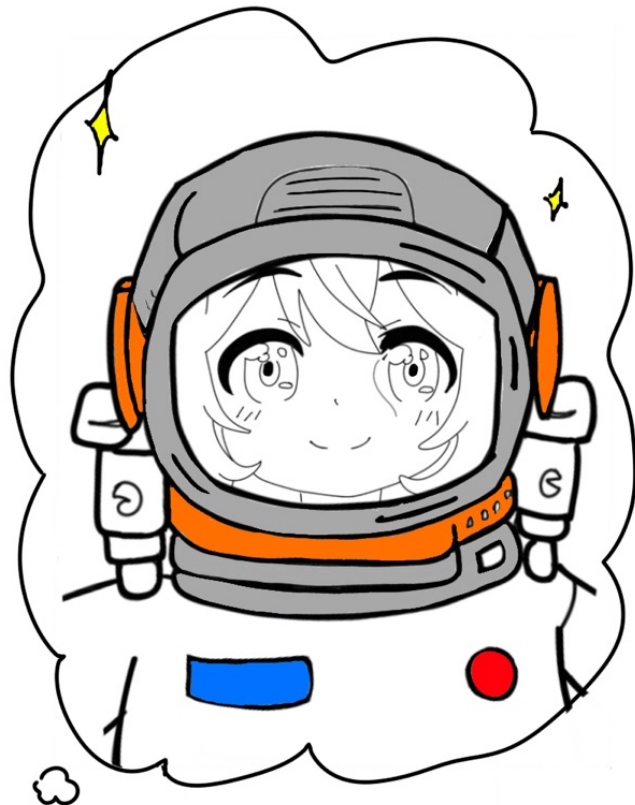
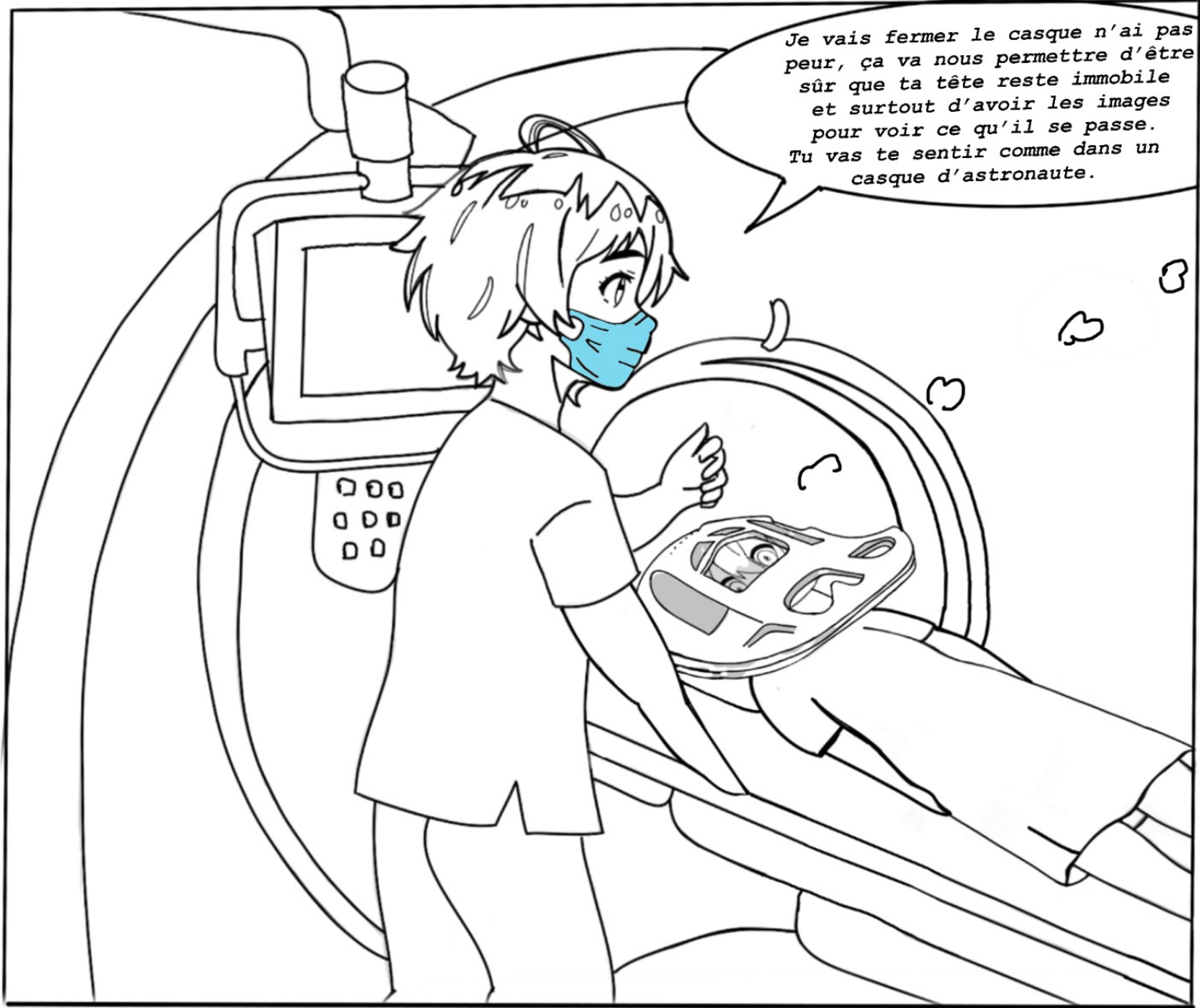
**Mais.. dans le masque
il y a une barette avec du métal non?**

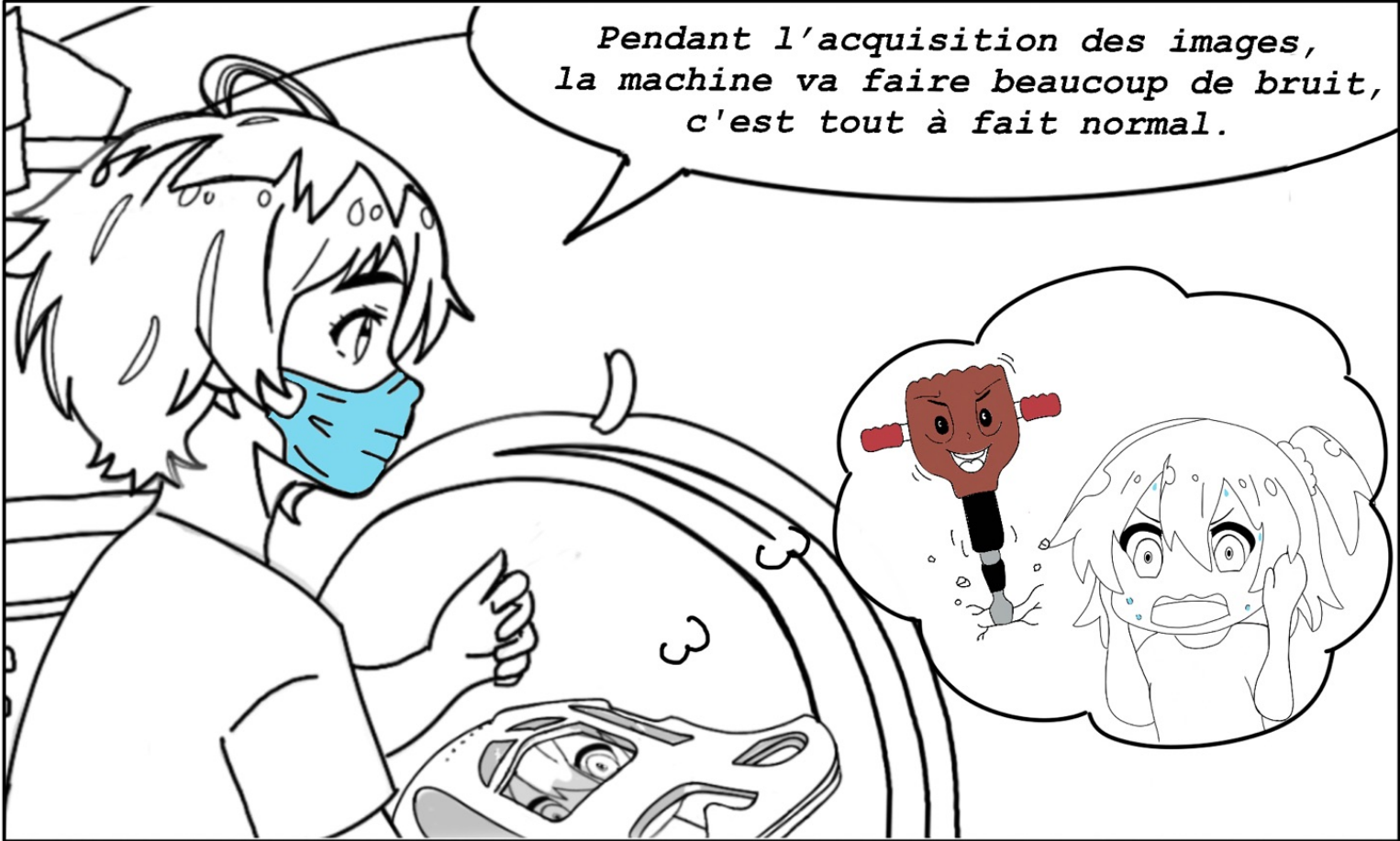
**Tout à fait,
on va le retirer au dernier
moment dans la salle**












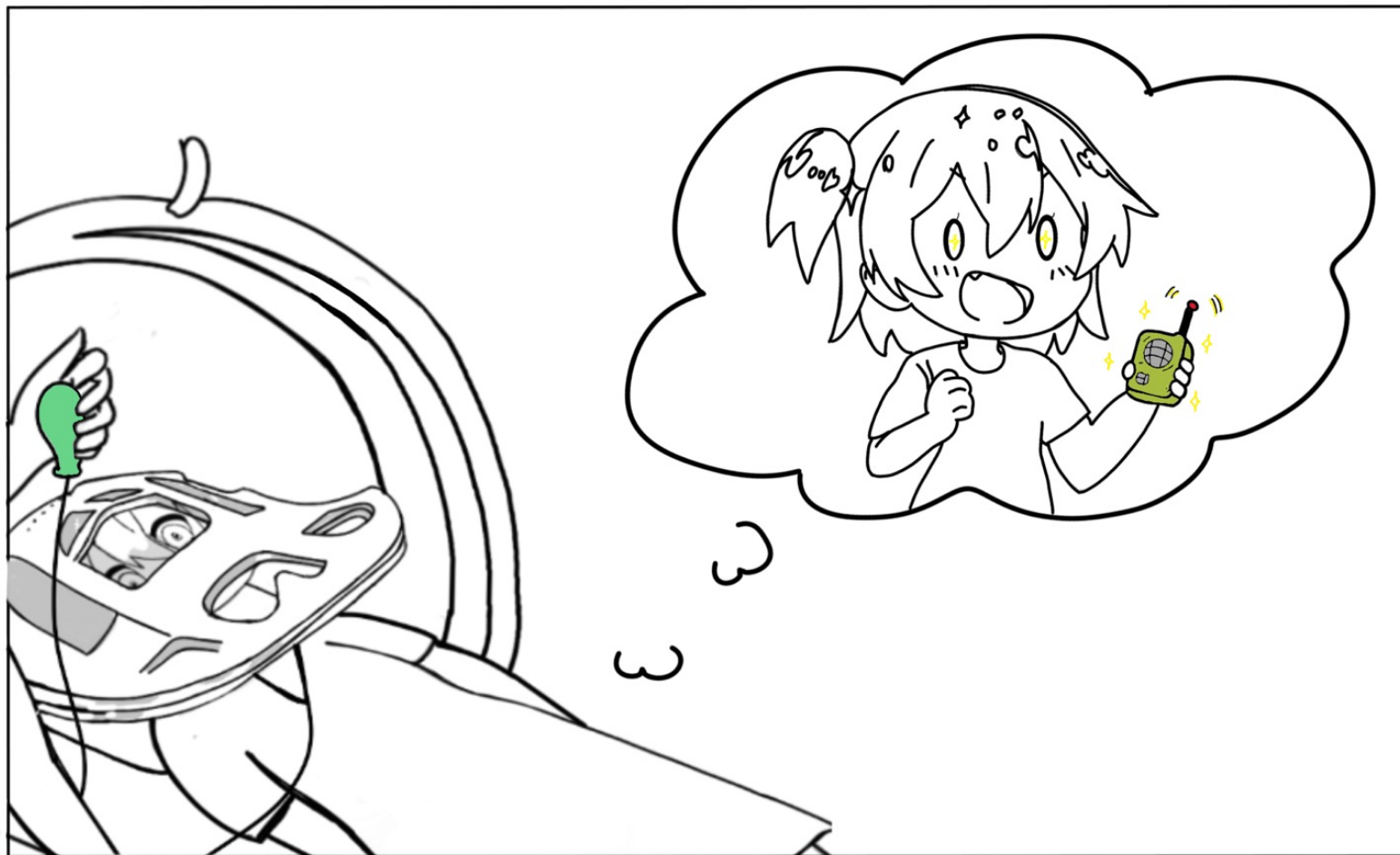
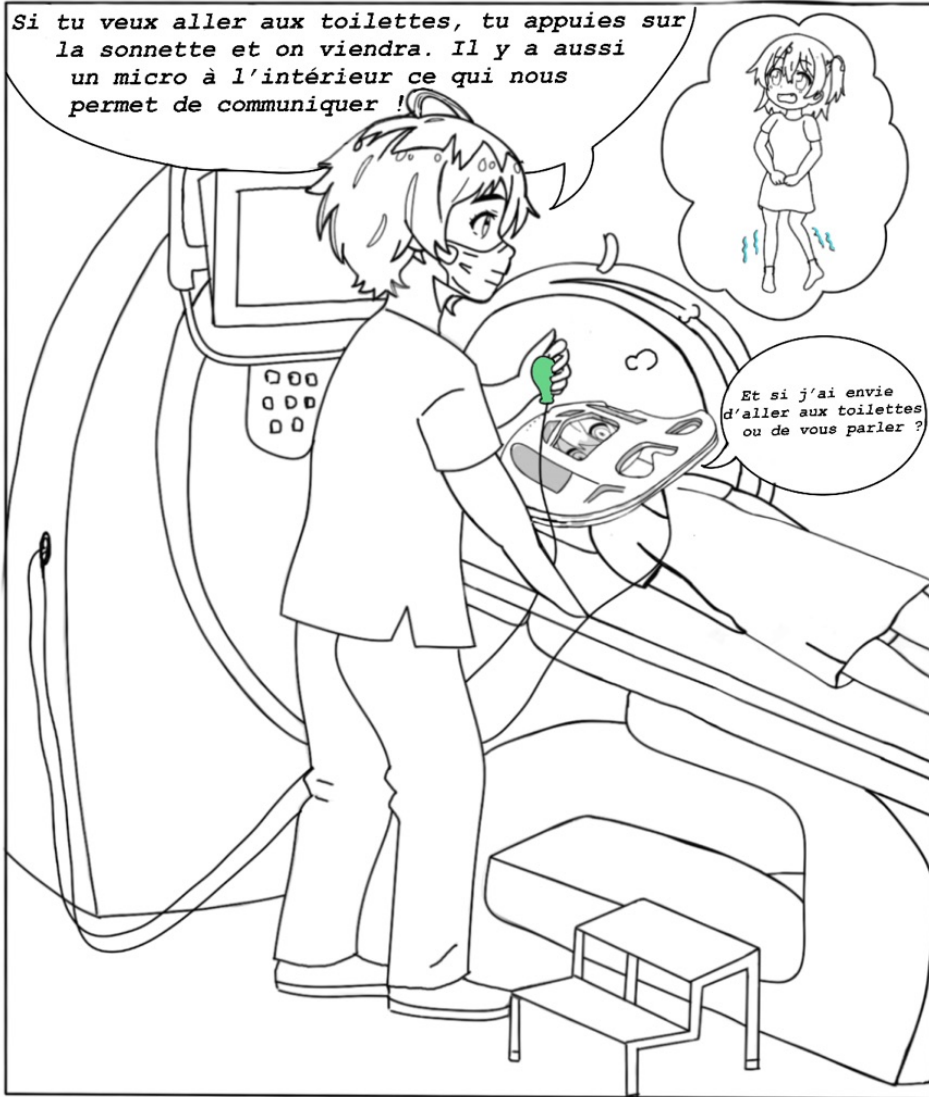
Pendant l'acquisition des images,
la machine va faire beaucoup de bruit,
c'est tout à fait normal.

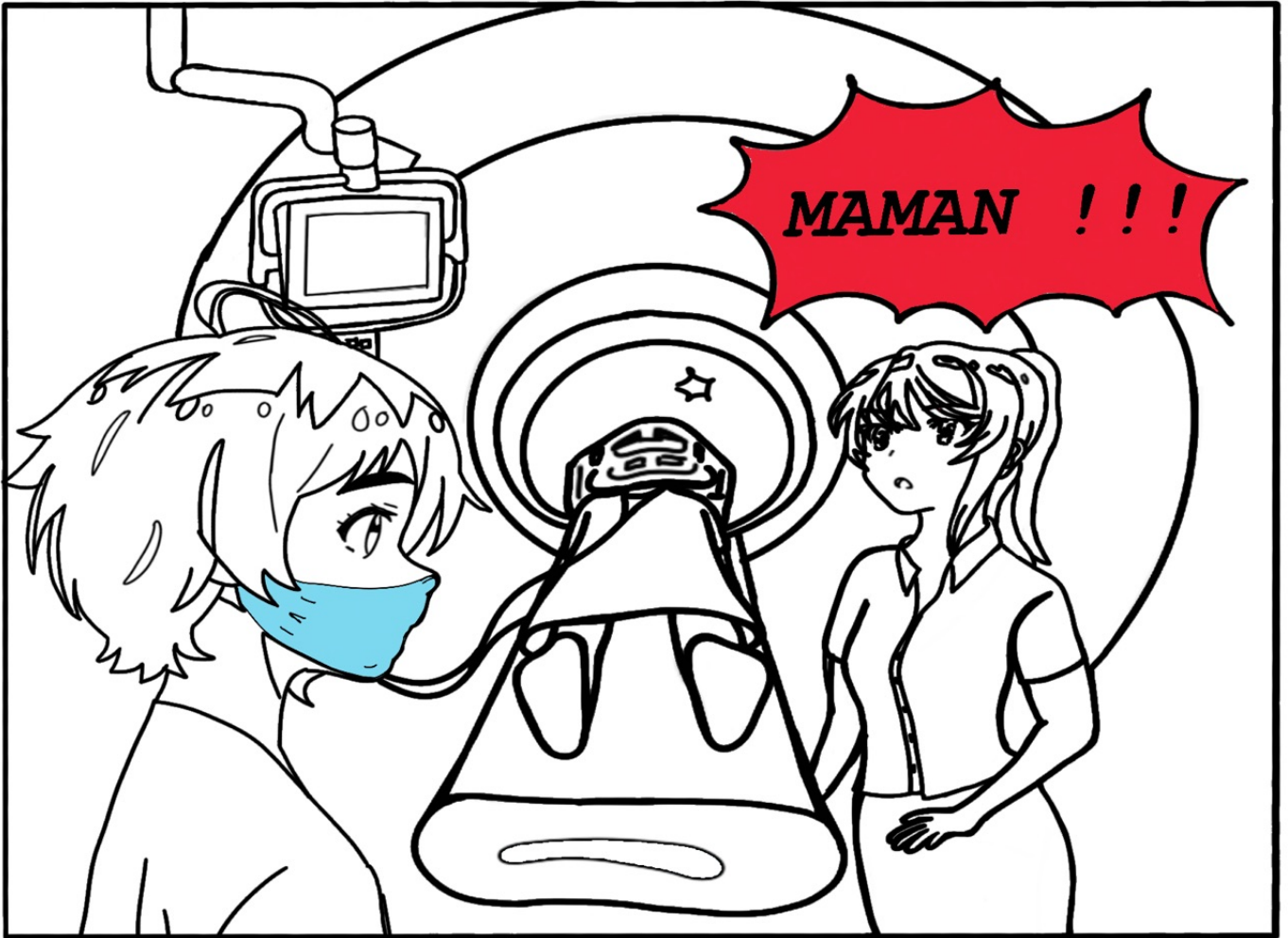


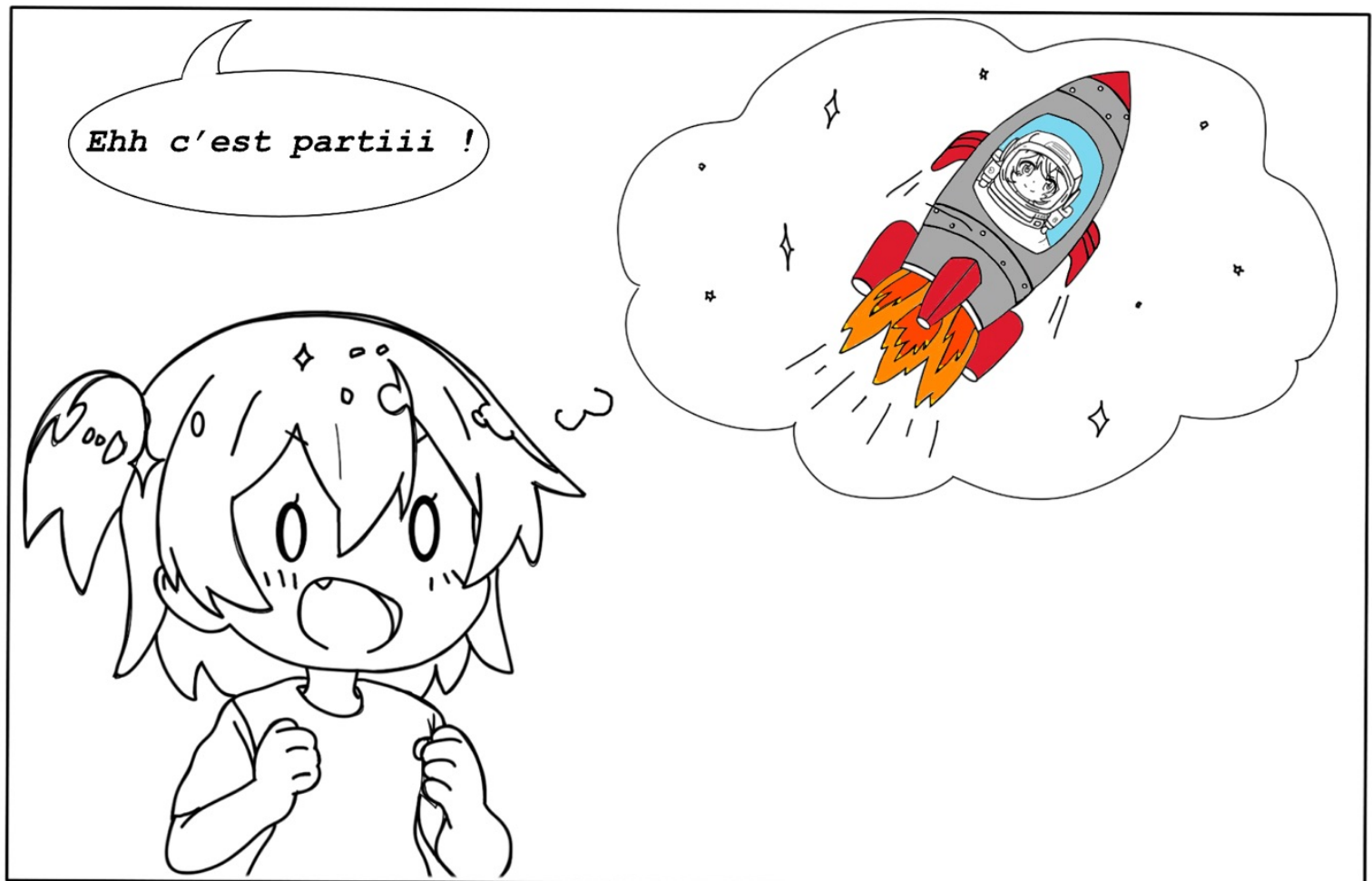
Pourquoi ça fait autant de bruit?

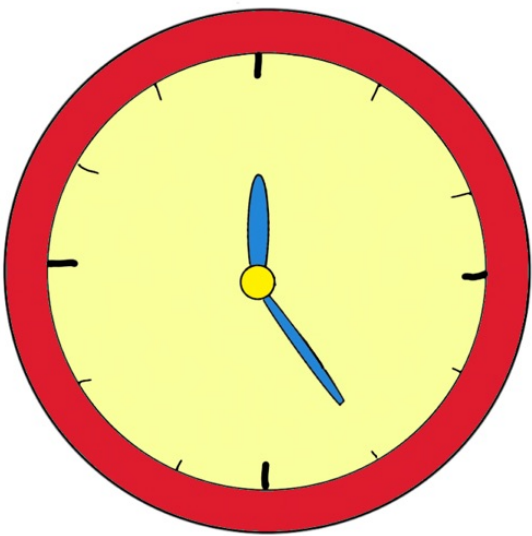
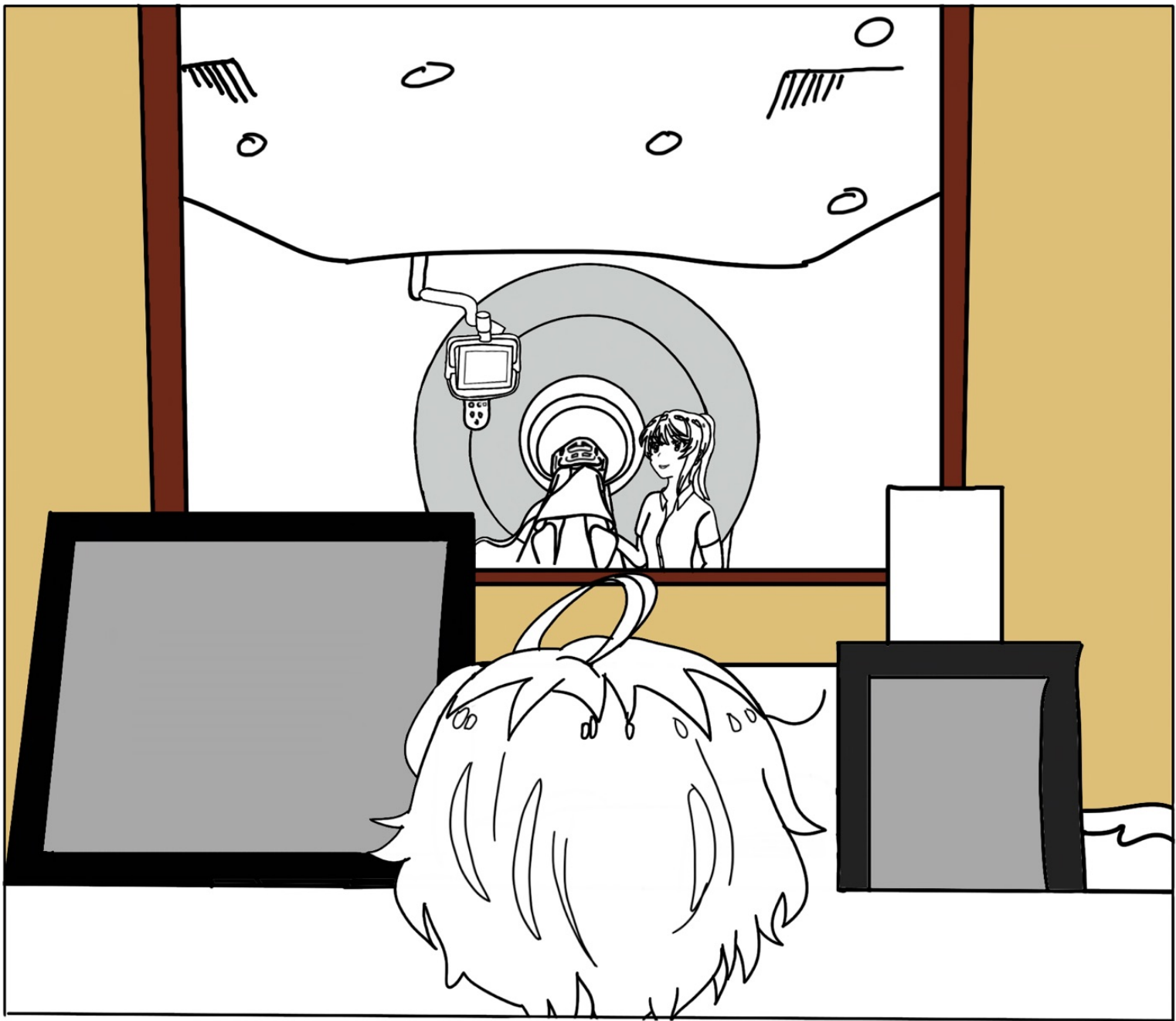
Le bruit nous permet
de faire les différentes images.

Du coup pour réduire au maximum le bruit,
on va te mettre des écouteurs,
tu as le droit de choisir la musique

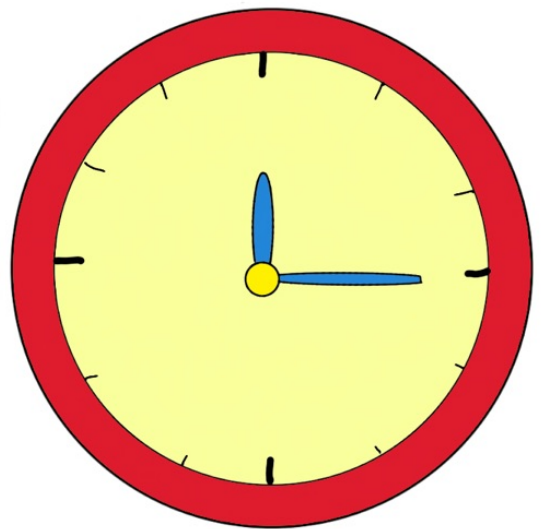








TIC TAC ...TIC TAC



TIME'S UP !!!

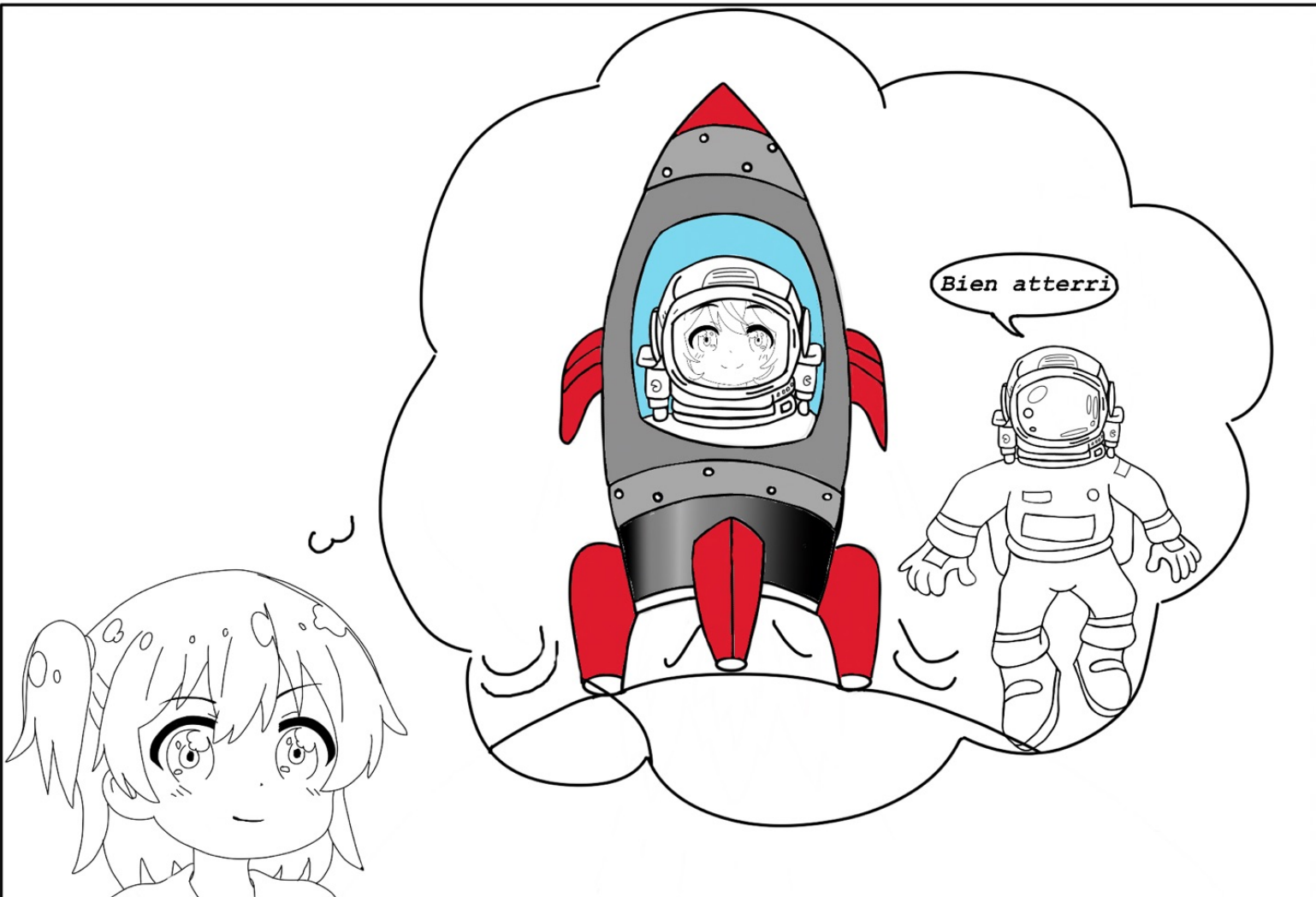
C'est terminé
Je te retire tout ça



C'est très bien !
Tu n'as pas bougé, tu vas
pouvoir aller te rhabiller



Bien atterri



Je vais te donner un diplôme
et tu pourras choisir un bonbon !



The background features four large, overlapping watercolor washes: a light pink wash in the top-left, an orange wash in the top-right, a blue wash in the bottom-left, and a purple wash in the bottom-right. The word "FIN" is centered in the middle of the page.

FIN