

PROCÉDURE TCHAP

MESSAGERIE INSTANTANÉE





LA MESSAGERIE INSTANTANÉE DE L'ÉTAT

SOLUTION

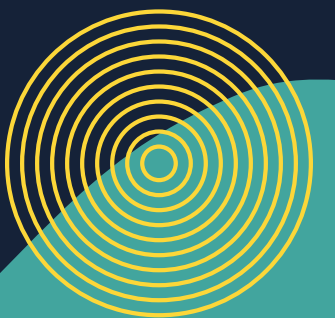
Agents publics, vous avez besoin d'échanger facilement avec des collaborateurs et partenaires, à distance et parfois en mobilité ?

Désormais, utilisez Tchap, la messagerie instantanée créée et pilotée par l'État. Vous pourrez discuter par messages à deux et en groupe, et partager des fichiers.



LES AVANTAGES DE TCHAP

- UN HAUT NIVEAU DE SÉCURITÉ ET DE CONFIDENTIALITÉ DES ÉCHANGES PRIVÉS
- UN ANNUAIRE INTÉGRÉ DES UTILISATEURS DE L'APPLICATION
- UNE UTILISATION SIMULTANÉE SUR PLUSIEURS APPAREILS



COMMENCER PAR ...

TÉLÉCHARGER :

- L'APPLICATION MOBILE TCHAP SUR GOOGLE PLAY STORE DEPUIS VOTRE TÉLÉPHONE ANDROID



- OU SUR L'APPSTORE DEPUIS VOTRE IPHONE



OU utiliser l'application en ligne sur www.tchap.gouv.fr depuis votre ordinateur.

CRÉER UN COMPTE TCHAP AVEC SON ADRESSE DE MESSAGERIE PROFESSIONNELLE

VOUS POUVEZ CRÉER VOTRE COMPTE SUR LE SITE OFFICIEL [HTTPS://WWW.TCHAP.GOUV.FR](https://www.tchap.gouv.fr) OU DIRECTEMENT DANS L'APPLICATION.

VOUS DEVREZ ENSUITE CLIQUER SUR UN LIEN CONTENU DANS UN COURRIEL ENVOYÉ À VOTRE ADRESSE PROFESSIONNELLE.



Créer un compte

pierre.dupont@ac-paris.fr

.....

.....

S'inscrire

[J'ai déjà un compte](#)

Vous devez saisir une adresse email.

Français

Liberté • Égalité • Fraternité
RÉPUBLIQUE FRANÇAISE

REJOINDRE DES SALONS PUBLICS EXISTANTS OU CRÉER VOS PROPRES SALONS

A la création de votre compte l'on vous propose différentes fonctionnalités :

- Explorez les salons-publics
- créez une discussion de groupe



Cliquer sur l'un d'eux



Explorez les salons
publics



Créez une
discussion de
groupe

REJOINDRE DES SALONS PUBLICS EXISTANTS OU CRÉER VOS PROPRES SALONS

Parcourir les salons

Si vous ne trouvez pas le salon que vous cherchez, demandez une invitation ou [créez un nouveau salon](#).

🔍 Trouver un salon... (par ex. #exemple:agent.social.tchap.gouv.fr)

Afficher : Matrix salons (Social) ▾

- T** **TCHAP/ELEMENT à l'assurance maladie**
lieu d'échange et d'entraide des utilisateurs (>4 000)TCHAP ELEMENT de l'assurance maladie. Notice dans fichiers du salon #tchap-assurance-maladie:agent.social.tchap.gouv.fr 160 **Aperçu** **Rejoindre**
- Communication - Santé/Solidarité**
#CommunicationSantSolidarit3IWF1SK:agent.social.tchap.gouv.fr 153 **Aperçu** **Rejoindre**
- JS** **Développement web**
#Développementweb1XX8QS7:agent.social.tchap.gouv.fr 104 **Aperçu** **Rejoindre**
- MOE Inst** **DPCO-Inst-MOE**
Salon DPCO-Inst-MOE Réservé aux échanges MOE / DPCO-Instruction. Ce salon permet des échanges rapides et courts et n'a pas vocation à se substituer au canal classique des demandes. #DPCO-Instruction-MOE:agent.social.tchap.gouv.fr 86 **Rejoindre**
- CIMS_SAS**
C est par ici qu'il faut passer pour rejoindre le salon CIMS (Communauté des Informaticiens des Ministères Sociaux animée par la Maesic). Jeans et baskets acceptées, cravates tolérées. #CIMS_SASTJLQOP3:agent.social.tchap.gouv.fr 73 **Aperçu** **Rejoindre**

Ajouter un salon publique

Créer un salon

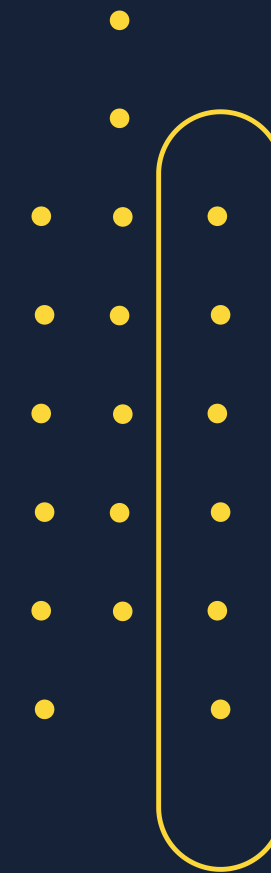
Nom
Nom

- Salon privé**
Accessible à tous les utilisateurs sur invitation d'un administrateur.
- Salon privé ouvert aux externes**
Accessible à tous les utilisateurs et aux invités externes sur invitation d'un administrateur.
- Salon forum**
Accessible à tous les utilisateurs à partir de la liste des forums ou d'un lien partagé.

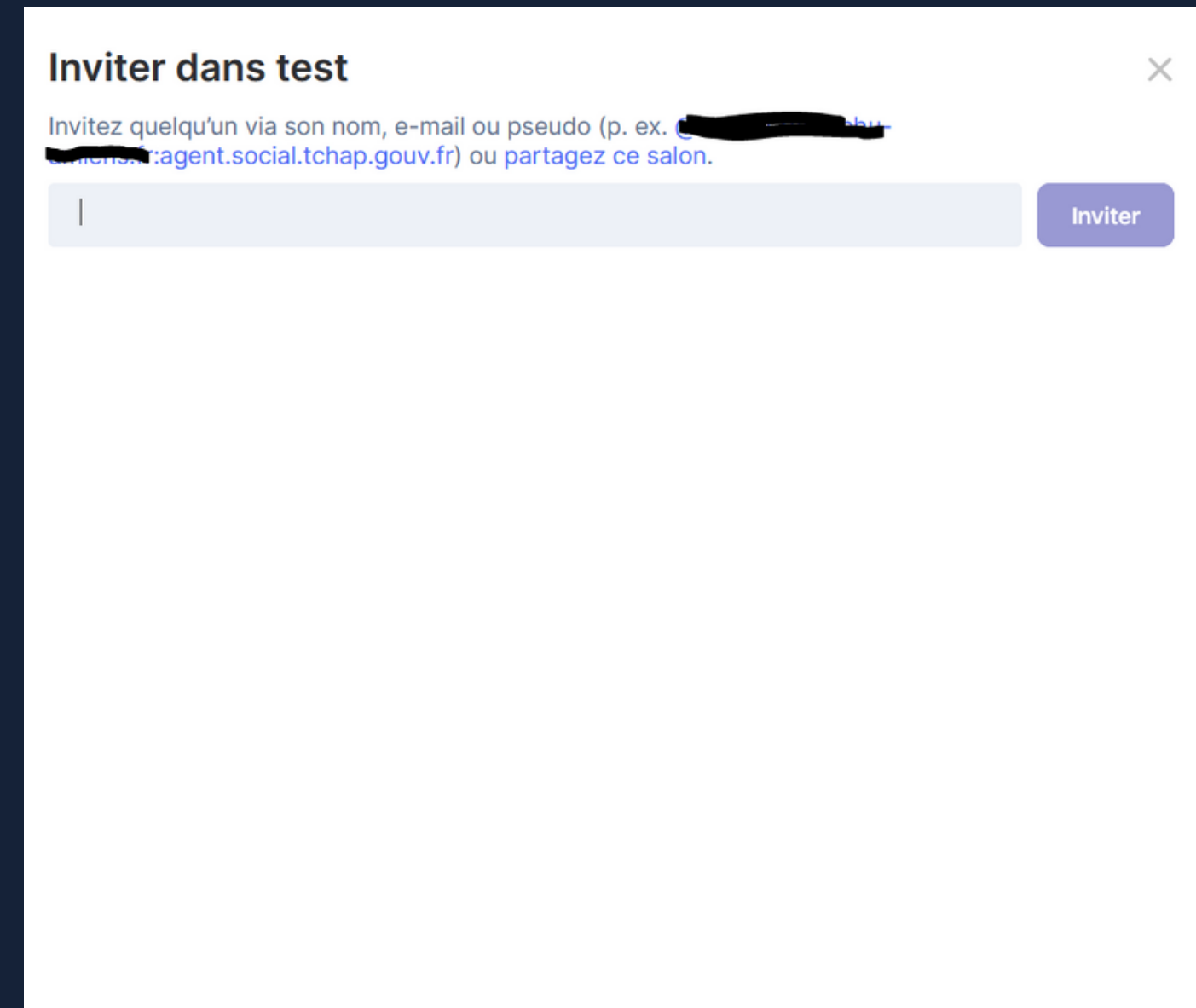
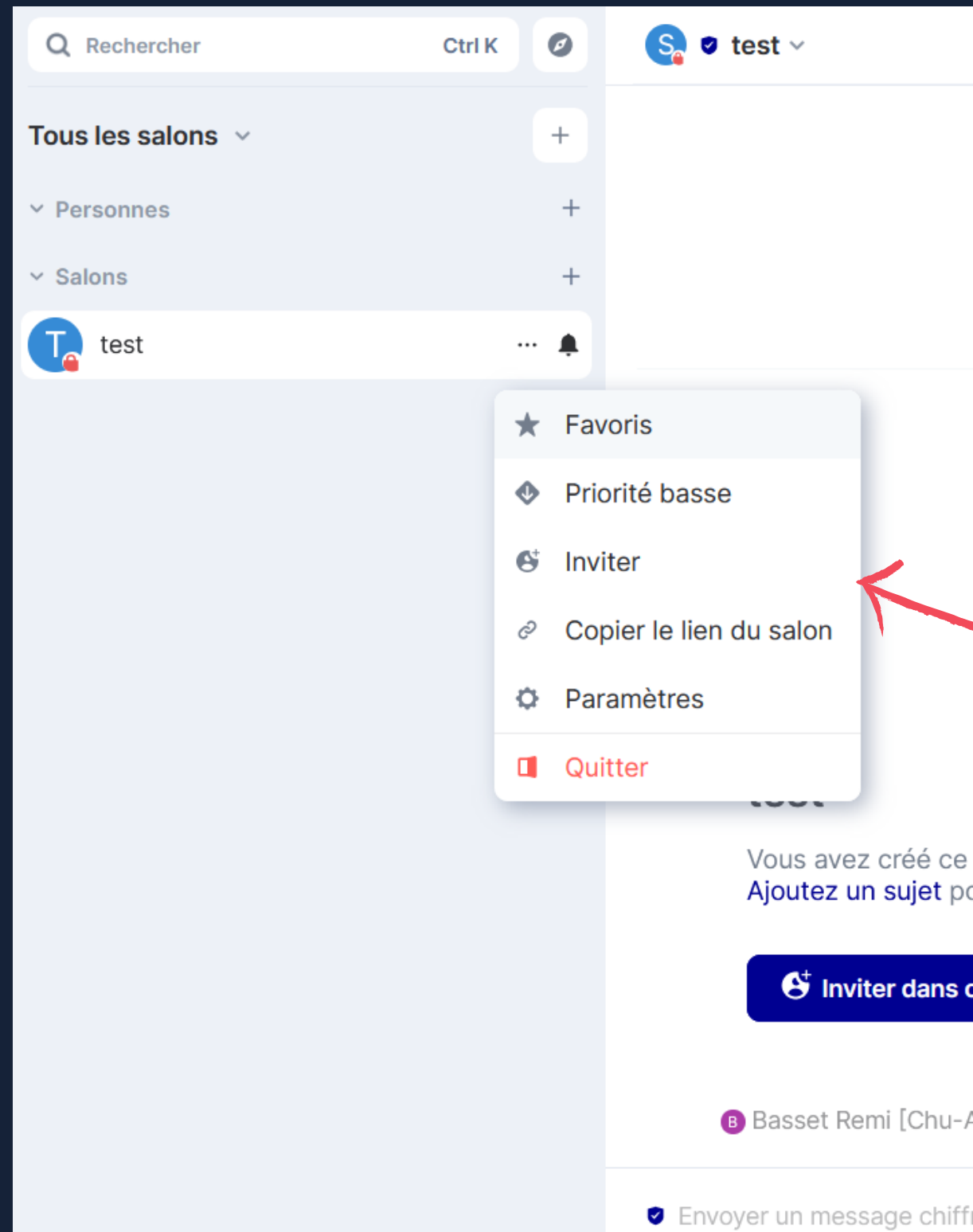
Annuler **Créer un nouveau salon**

Vous pouvez créer votre
salon privé

INVITER VOS COLLÈGUES DANS VOS PROPRES SALONS



Exemple mise en forme:
@nom.prénom-chu-
amiens.fr:agent.social.tchap.gouv.fr



Une fois votre salon créé :

- cliquer sur les 3 points à coter du nom de votre salon
- Appuyer sur inviter
- et préparer vous à sortir votre calepin d'adresse e-mail

Commencer une conversation privée

préparer vous à sortir
votre calepin
d'adresse e-mail

Exemple mise en forme:
@nom.prénom-chu-
amiens.fr:agent.social.tcha
p.gouv.fr



Rechercher Ctrl K

Tous les salons

Personnes

Salons

T test

Commencer une conversation privée

Conversations privées

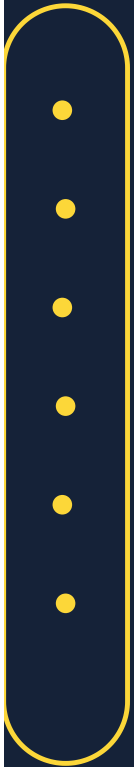
Commencer une conversation privée avec quelqu'un via son nom, e-mail ou pseudo (comme par exemple @basset.remi-chu-amiens.fr:agent.social.tchap.gouv.fr).

C'est parti

Certains suggestions pourraient être masquées pour votre confidentialité.
Si vous ne trouvez pas la personne que vous cherchez, envoyez leur le lien d'invitation ci-dessous.

INVITATION

v.fr/#/user/@basset.remi-chu-amiens.fr:agent.social.tchap.gouv.fr



CONFIDENTIALITÉ ET SÉCURITÉ DES ÉCHANGES

-TOUS LES ÉCHANGES (HORS SALONS PUBLICS) SONT **CHIFFRÉS** DE BOUT-EN-BOUT, ET LA CLÉ POUR LES DÉCHIFFRER N'EST PAS STOCKÉE SUR LE SERVEUR. MÊME INTERCEPTÉS OU VOLÉS, ILS SERAIENT ILLISIBLES.

-LES FICHIERS SONT **ANALYSÉS** AVANT LEUR REMISE AU(X) DESTINATAIRE(S) POUR VÉRIFIER L'ABSENCE DE VIRUS.

VOTRE TÉLÉPHONE ET CEUX DE VOS INTERLOCUTEURS SONT EXPOSÉS AUX **MENACES INFORMATIQUES**. SI VOTRE MISSION PRÉVOIT L'ÉCHANGE D'INFORMATIONS ET DE DOCUMENTS À UN NIVEAU ÉLEVÉ, VOUS DEVEZ UTILISER DES MOYENS DE COMMUNICATIONS QUALIFIÉS SUR DES TERMINAUX SÉCURISÉS MIS À DISPOSITION PAR VOTRE SERVICE INFORMATIQUE.

TCHAP EST UN SERVICE DE LA DIRECTION INTERMINISTÉRIELLE DU NUMÉRIQUE
(DINUM)

SITE DE LA DINUM : NUMERIQUE.GOUV.FR



**MERCI ET
BONNE
CHANCE**

