

# KeePass et l'utilisation de navigateurs Internet autres que Firefox

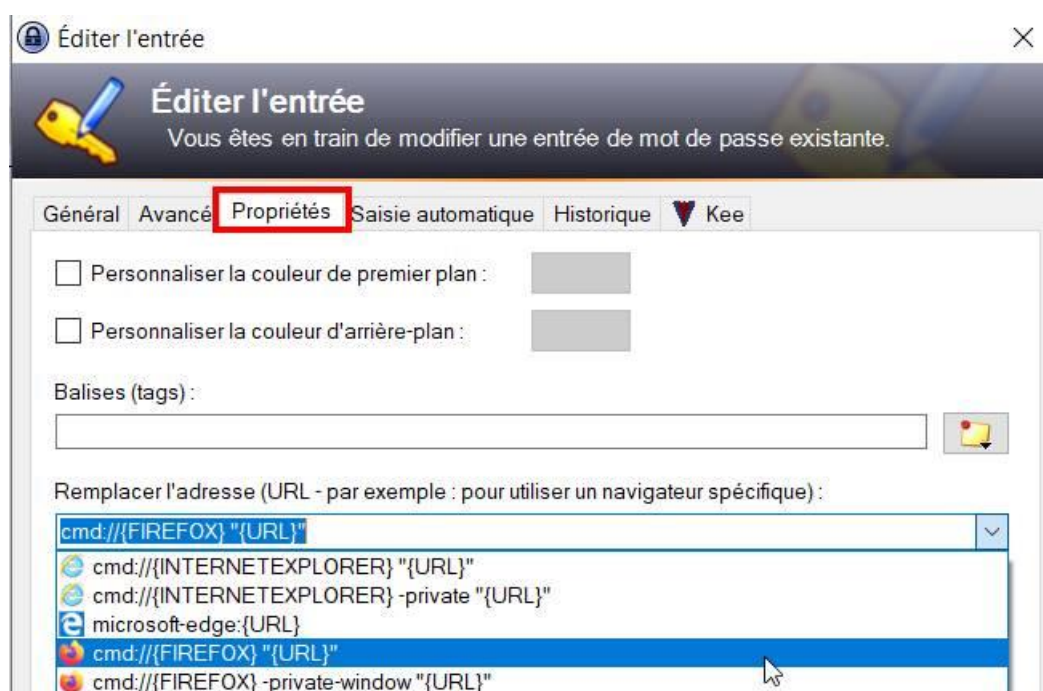
A ce jour, Firefox offre un niveau de sécurité plus élevé que les autres navigateurs grands publics compatibles avec la plupart des sites web. (Edge, Chrome : de plus ce dernier pose problème au niveau de la conformité RGPD).

Il se peut cependant que vous constatiez des dysfonctionnements critiques pour votre travail sur Firefox et que vous deviez alors utiliser un autre navigateur. Il se peut également que Firefox ne soit pas le navigateur par défaut.

Pour ces contextes, nous vous conseillons les utilisations suivantes :

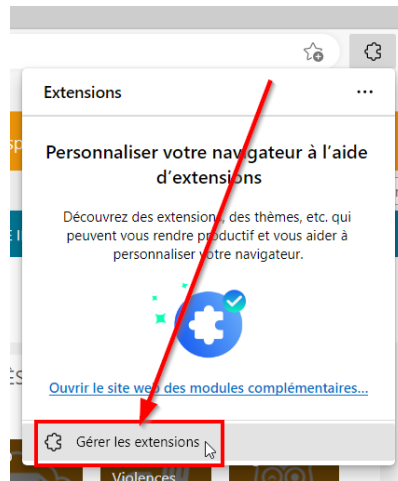
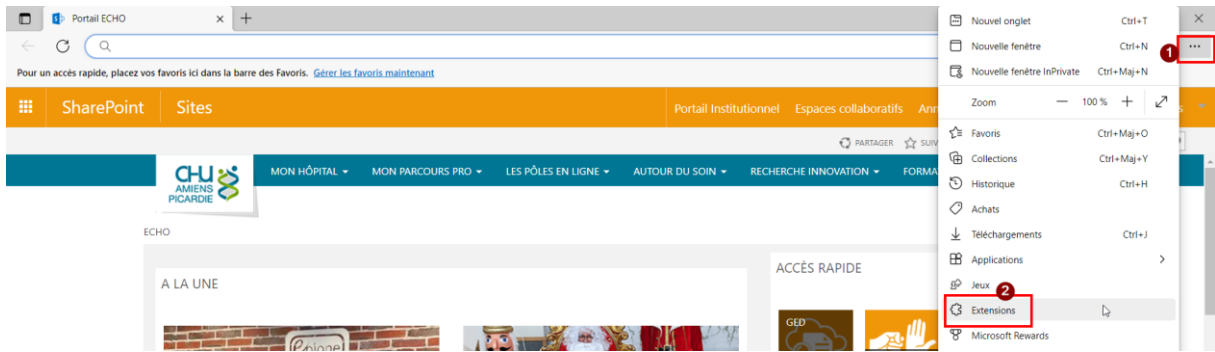
## Forcer les sites à s'ouvrir dans Firefox quand ouverts depuis KeePass

Pour chaque entrée de site fonctionnant sur FireFox, nous conseillons le réglage suivant :



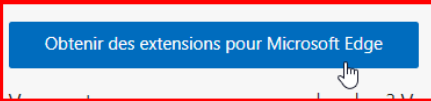
## Forcé d'utiliser un autre navigateur que Firefox ? Installer Kee pour Edge

Nous recommandons dans ce cas Microsoft Edge. Il est possible d'installer l'extension Kee pour Edge, elle fonctionnera alors dans les grandes lignes de la même façon que celle pour Firefox :



## Résultats de la recherche

Aucun résultat trouvé pour la recherche

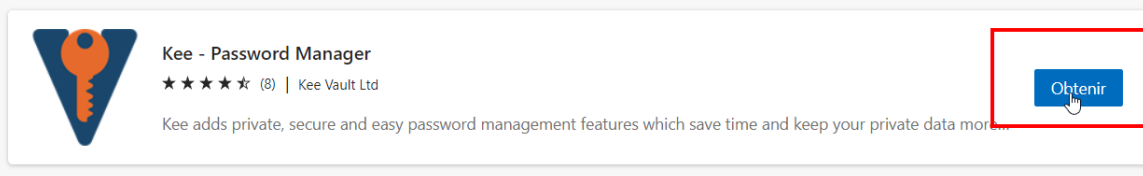


Vous ne trouvez pas ce que vous cherchez? Vous pouvez également obtenir des extensions à partir de [Chrome Web Store](#).

## Microsoft | Modules complémentaires Edge



### Résultats de la recherche pour « kee » 1 extensions

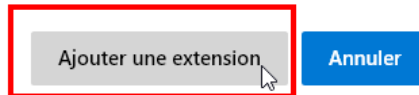




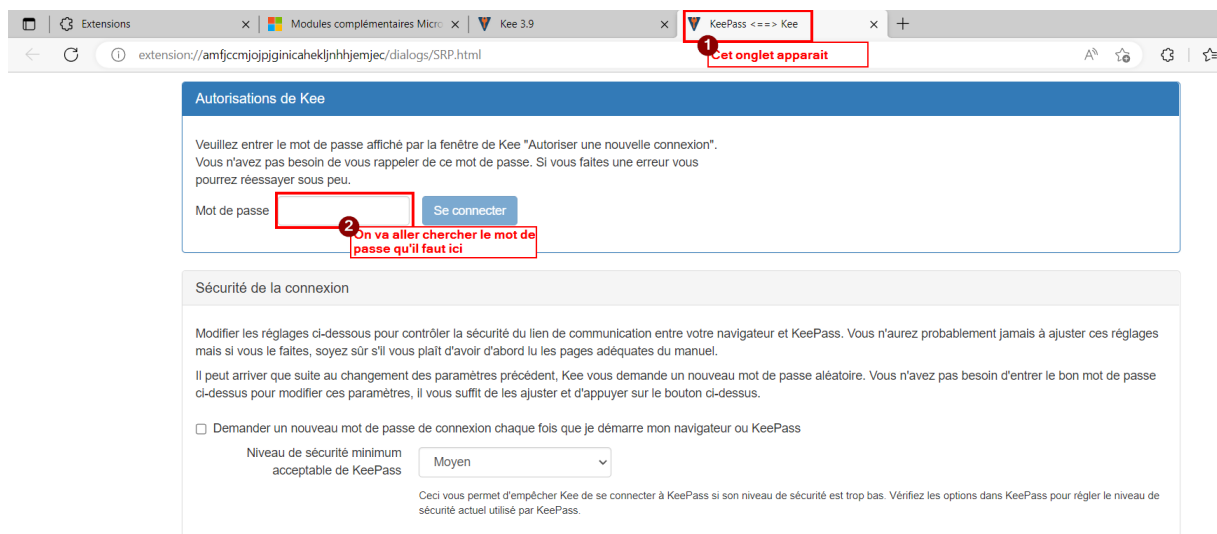
## Ajouter « Kee - Password Manager » à Microsoft Edge ?

L'extension peut :

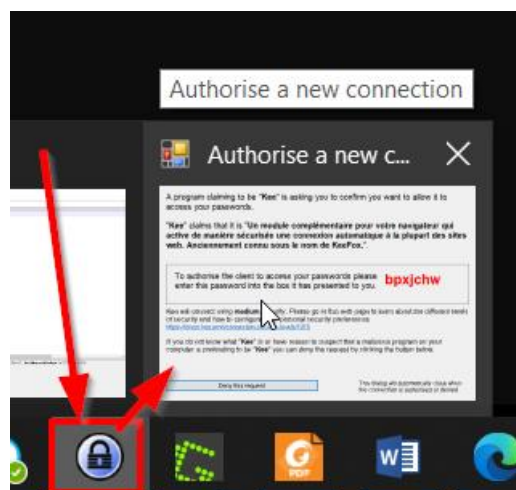
- Lire et modifier toutes vos données sur tous les sites web
- Afficher des notifications
- Modifier les données que vous copiez et collez
- Modifier vos paramètres relatifs à la confidentialité



On retrouve alors la même chose que lorsqu'on ouvre Firefox la première fois après l'installation de Kee : (voir vidéo tutoriel 3 Utilisation sur navigateur internet) ou poursuivre avec les captures d'écran ci-dessous :



Apprenez-en plus au sujet de ces réglages et de la communication entre votre navigateur et Kee dans le manuel



Authorise a new connection

A program claiming to be "Kee" is asking you to confirm you want to allow it to access your passwords.

"Kee" claims that it is "Un module complémentaire pour votre navigateur qui active de manière sécurisée une connexion automatique à la plupart des sites web. Anciennement connu sous le nom de KeeFox."

To authorise the client, please enter this password:

Sélectionner puis Ctrl + C pour copier

bpxjchw

Kee will connect using medium level of security and how to connect. <https://forum.kee.pm/t/connection-security-levels/1075>

Learn about the different levels

If you do not know what "Kee" is or have reason to suspect that a malicious program on your computer is pretending to be "Kee" you can deny the request by clicking the button below.

Deny this request

This dialog will automatically close when the connection is authorised or denied

## Autorisations de Kee

Veillez entrer le mot de passe affiché par la fenêtre de Kee "Autoriser une nouvelle connexion". Vous n'avez pas besoin de vous rappeler de ce mot de passe. Si vous faites une erreur, vous pourrez réessayer sous peu.

Mot de passe



- Émoji Win+Point
- Annuler Ctrl+Z
- Rétablir Ctrl+Maj+Z
- Couper Ctrl+X
- Copier Ctrl+C
- Coller Ctrl+V**
- Coller en tant que texte brut Ctrl+Maj+V

Sécurité de la connexion

Modifier les réglages ci-dessous pour améliorer la sécurité de la connexion, mais si vous le faites, soyez sûr de ce que vous faites.

Il peut arriver que suite au changement de paramètres ci-dessus pour modifier ces paramètres, vous deviez réessayer de vous connecter.

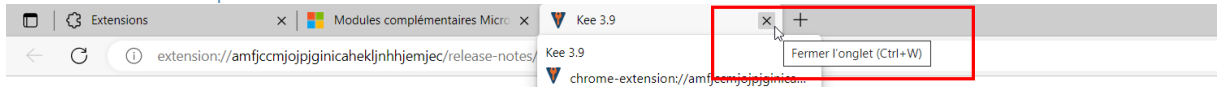
## Autorisations de Kee

Veuillez entrer le mot de passe affiché par la fenêtre de Kee "A  
Vous n'avez pas besoin de vous rappeler de ce mot de passe. !  
pourrez réessayer sous peu.

Mot de passe

bpxjchw

Se connecter



## Bienvenue dans Kee 3.9

**Kee remplit automatiquement les formulaires de connexion pour vous faire gagner du temps et vous protéger des risques de sécur**

Les informations d'identification que Kee saisit pour vous sont stockées en toute sécurité dans un gestionnaire de mots de passe derrière un seul "mot de  
Nous vous recommandons d'essayer gratuitement le gestionnaire de mots de passe Kee Vault pendant 14 jours. Il ne coûte que 2 £ par mois après l'essai et  
détails de paiement lors de l'inscription, donc sans risque.

[Charger Kee Vault maintenant](#)