

	Cryptage / chiffrement des données avec 7-Zip	CHUFT2459	Version 01
		Date d'application : 26/07/2018	

I. OBJET ET DOMAINE D'APPLICATION

Le CHU AMIENS PICARDIE a mis en œuvre la présente procédure de cryptage pour chiffrer des données sur un répertoire ou un périphérique de stockage (clé USB, disque externe, ...), recommandée par l'ANSSI, la CNIL et le RGPD.

II. DÉFINITIONS ET ABRÉVIATIONS

II.1 DEFINITIONS

AES : **Advanced Encryption Standard**, soit standard de chiffrement avancé en français

II.2 ABREVIATIONS

ANSSI : **Agence Nationale de la Sécurité des Systèmes d'Information**

CNIL : **Commission Nationale Informatique et Libertés**

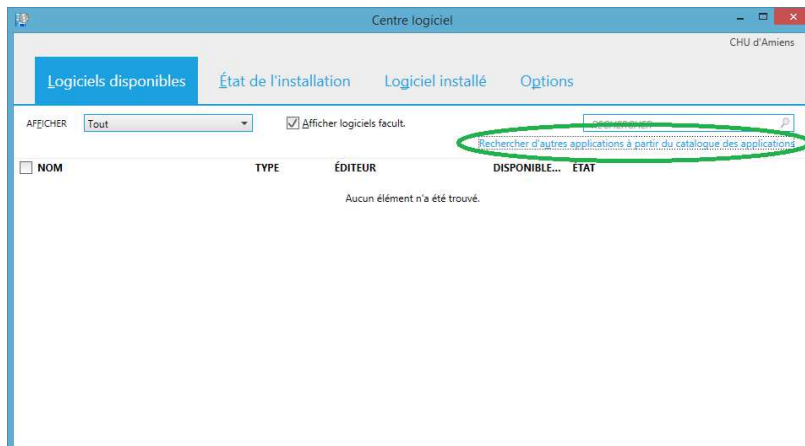
RGPD : **Règlement Général sur la Protection des Données à caractère personnel**

III. DESCRIPTION

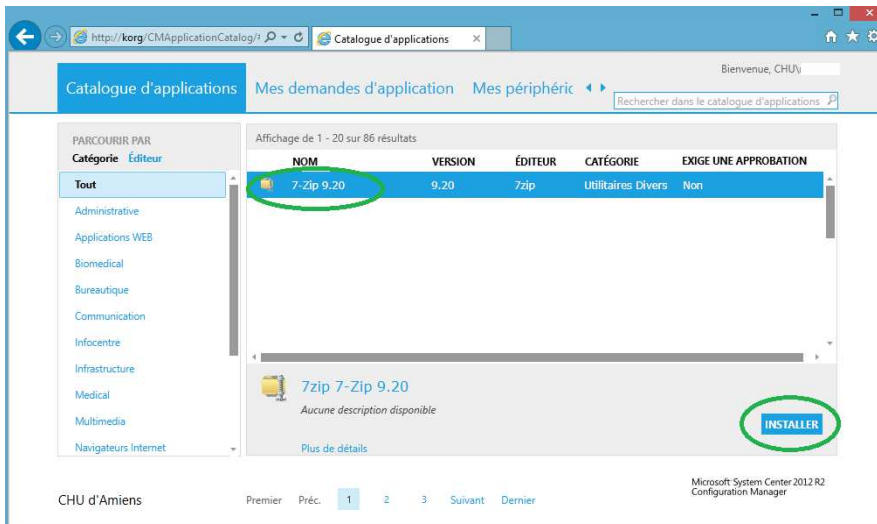
Sécuriser les échanges entre personnels : la solution est d'utiliser le logiciel 7zip, qui est libre, pour crypter avec un mot de passe complexe les documents échangés.

1) Installer l'application 7zip

Pour les ordinateurs CHU, il faut installer depuis le centre logiciel ou appeler la centrale d'appel via le 14000.

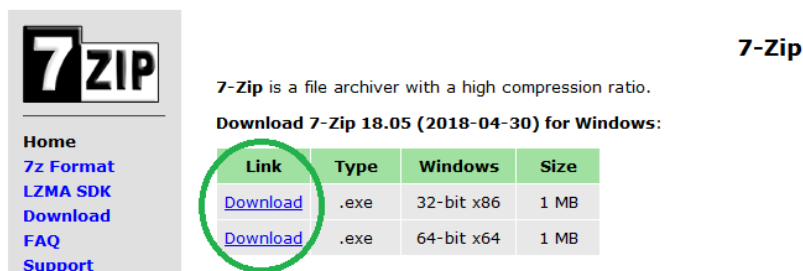
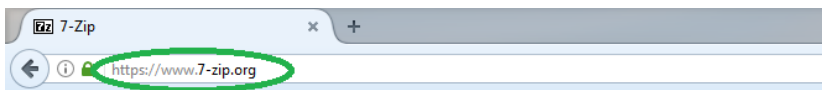


Cliquez sur Rechercher d'autres applications à partir du catalogue des applications



Sélectionner l'application 7-Zip, et cliquez sur Installer

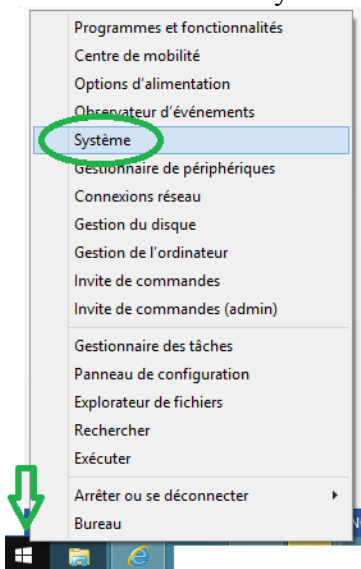
Pour les ordinateurs distants et personnels au patient, il faut installer le logiciel depuis le site Internet : <http://www.7-zip.org/>



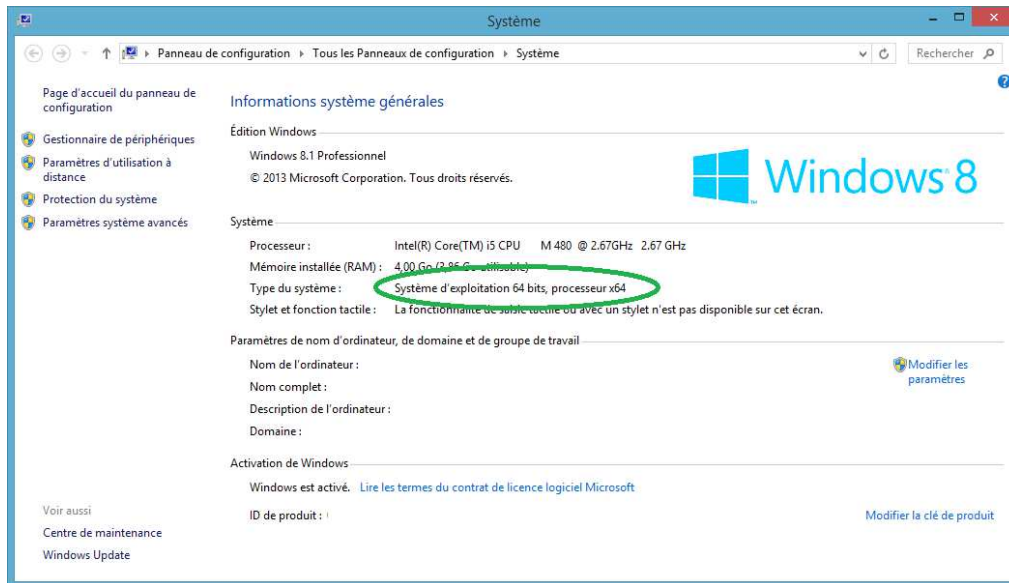
Cliquez sur le lien Download suivant la version du Windows : 32 ou 64 bits

Comment connaître la version de son Windows ?

Aller dans le menu Système, cliquez droit sur l'icône en bas à gauche, puis Système



La version s'affiche dans la page

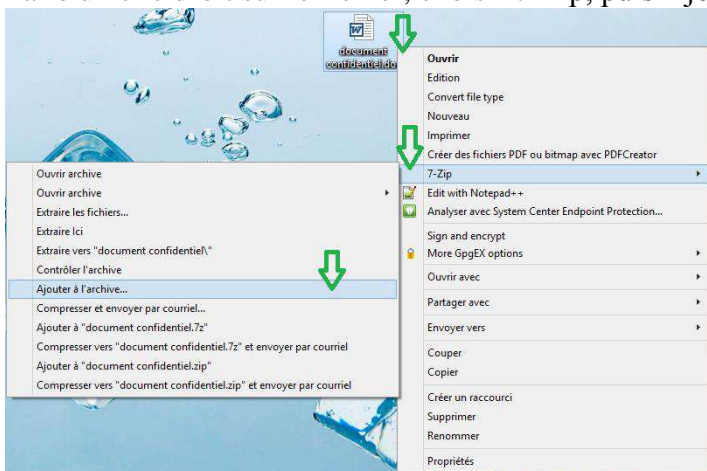


2) Utilisation de l'application 7zip

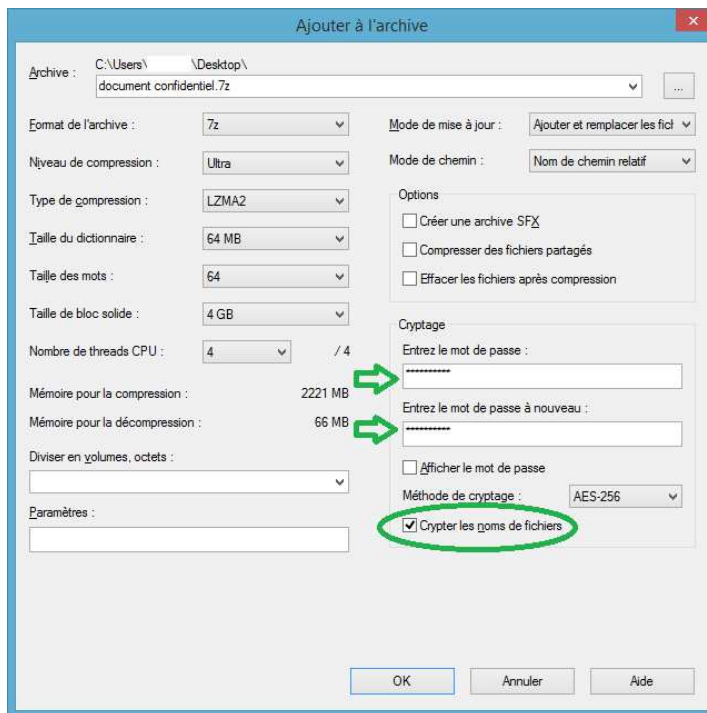
Vous disposez d'un document confidentiel à envoyer



Faire un clic droit sur le fichier, choisir 7-Zip, puis Ajouter à l'archive ...



Choisissez un mot de passe, suffisamment complexe, que vous donnerez par un autre canal, pour assurer la sécurité et confidentialité des échanges, par exemple au téléphone, si vous faites un échange par mail
Cocher la case Crypter les noms de fichiers, et Ok



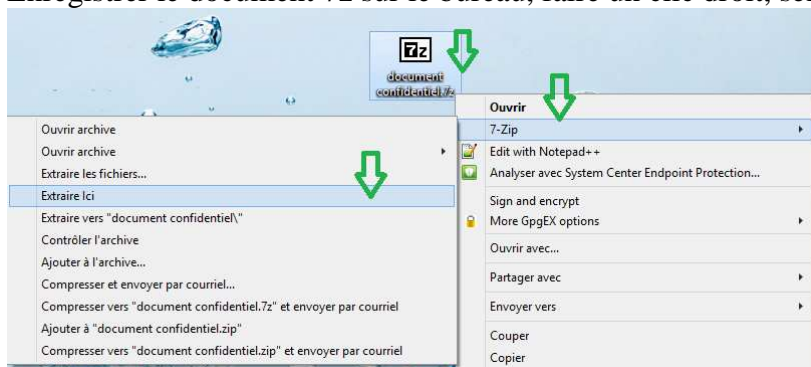
Le document sécurisé est créé au même endroit que le fichier, avec l'extension 7z :



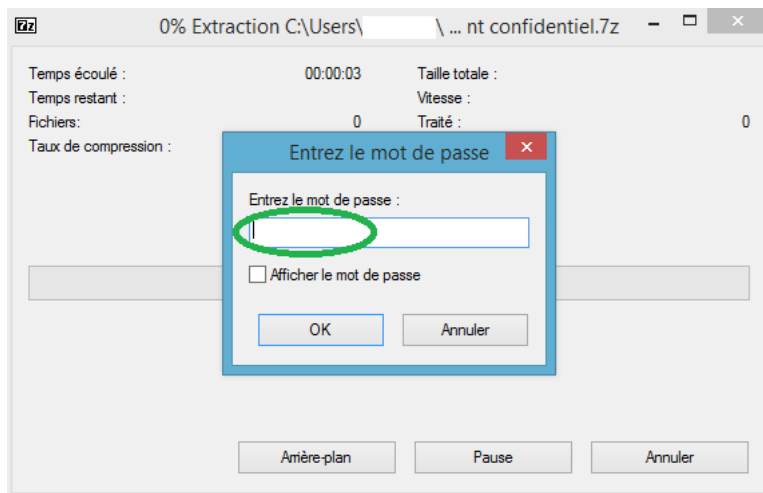
Vous pouvez envoyer ce fichier crypté par messagerie

Comment ouvrir le fichier 7z ?

Enregistrer le document 7z sur le bureau, faire un clic droit, sélectionner 7-Zip et Extraire Ici



Le mot de passe est demandé, saisissez le et cliquez sur Ok, le fichier est extrait au même endroit que l'archive 7z



Rappel sur les méthodes pour un mot de passe complexe :

Il existe 3 grandes méthodes :

Méthode phonétique :

J'ai acheté 3 CD pour cent euros cet après-midi
ght3CD%E7am

Méthode des premières lettres :

Un tiens vaut mieux que deux tu l'aura
1tvmQ2tl'A

Méthode graphique :

Password
P@\$wØR[]